



INGEAG<sup>®</sup>

## MOTORES MONOFÁSICOS WEG



### W01 MOTORES COMPRESOR DUTY MONOFÁSICOS NEMA 56 CARCASA EN LÁMINA DE ACERO ODP (IP21) - SEMIABIERTOS TEFC (IP55) - CERRADOS



#### Características Mecánicas:

- Rotor en jaula de ardilla (aluminio inyectado)
- Protección ODP - IP21 (abierto a prueba de goteo)
- Protección TEFC - IP55 (cerrado)
- Forma constructiva: F-1 /B3R(D)
- Rodamientos de bolas
- Material del eje AISI 1045
- Rosca NPT 1 /2" en la entrada de cables
- Color: Munsell N1 (negro fosco)

#### Características Eléctricas:

- Aislamiento clase F (elevación de temperatura "B" - 80 °C)
- Temperatura ambiente: 40 °C a 1000 msnm
- Régimen de servicio Compressor Duty
- Diseño de torque L
- Tensión: 110/220 V
- Impregnación por inmersión

**W01 MOTORES COMPRESOR DUTY MONOFÁSICOS  
NEMA 56 CARCASA EN LÁMINA DE ACERO  
ODP (IP21) - SEMIABIERTOS**

Referencia	Potencia		RPM	Carcasa	Eficiencia (%)	Factor de Potencia	Corriente Nominal (A)		Factor de Servicio	Masa Aprox. (Kg)	Código	Codigo BRIDA FC
	HP	kW					220V	110V				
CD.25361HSB	0.25	0.18	3600	W56	66,6	0,94	1,31	2,61	1,35	7,8	15158411	13507046
CD.25181HSB			1800	W56	68,5	0,77	1,55	3,1	1,35	7	14564515	13507046
CD.33361HSB	0.33	0.25	3600	W56	70,5		1,66	3,32	1,35	8,8	15158410	13507046
CD.33181HSB			1800	W56	60	0,62	3,05	6,1	1,35	7,6	13946062	13507046
CD.50361HSB	0.5	0.37	3600	W56	65	0,76	3,4	6,8	1,25	8,5	13947077	13507046
CD.50181HSB			1800	W56	63	0,66	4,04	8,08	1,25	10,3	13571805	13507046
CD.75361HSB	0.75	0.55	3600	W56	67	0,76	4,91	9,82	1,25	9,5	13947745	13507046
CD.75181HSB			1800	56	69	0,66	5,25	10,5	1,25	12	13573540	12709539
CD001361HSB	1	0.75	3600	56	66,5	0,77	6,5	13	1	12	13569212	12709542
CD001181HSB			1800	56	71	0,68	7	14	1,15	14	13559852	12709542
CD1.5361HSB	1.5	1.1	3600	56	71	0,81	8,7	17,4	1	14	13569165	12709542
CD1.5181HSB			1800	56H	73	0,69	10	20	1,15	18,2	13561373	12709542
CD002361HSB	2	1.5	3600	56H	77,5	0,94	9,4	18,8	1	16,5	13561369	12709542
CD002181HSB			1800	56H	75,6	0,79	11,2	22,4	1,15	21,2	13561374	12709542
CD003361HSB	3	2.2	3600	56H	79	0,93	13,9	27,7	1	18,7	13561207	12709542
CD003181HSB*			1800	56H	78	0,86	14,9	29,8	1	22	13301587	12709542

**W01 MOTORES COMPRESOR DUTY MONOFÁSICOS  
NEMA 56 CARCASA EN LÁMINA DE ACERO  
TEFC (IP55) - CERRADOS**

Referencia	Potencia		RPM	Carcasa	Eficiencia (%)	Factor de Potencia	Corriente Nominal (A)		Factor de Servicio	Masa Aprox. (Kg)	Código	Codigo BRIDA FC
	HP	kW					220V	110V				
CD.25181PSB	0,25	0,18	1800	W56	57		2,25	4,5	1,15	7,5	Consultar	13507149
CD.33361PSB	0.33	0.25	3600	W56	54		2,56	5,12	1,15	8,5	Consultar	13507149
CD.33181PSB			1800	W56	60	0,64	2,96	5,92	1,15	8,8	14973092	13507149
CD.50361PSB	0.5	0.37	3600	W56	60	0,79	3,55	7,1	1,15	9,3	14288252	13507149
CD.50181PSB			1800	W56	62	0,7	3,88	7,76	1,15	9,9	14973094	13507149
CD.75361PSB	0.75	0.55	3600	56	77	0,95	3,42	6,84	1,15	13	14564567	12712276
CD.75181PSB			1800	56	78,5	0,87	3,66	7,32	1,15	16	14564614	12712276
CD001361PSB	1	0.75	3600	56	70	0,93	5,24	10,48	1,15	13	14290273	12712277
CD001181PSB			1800	56	71	0,7	6,86	13,7	1,15	15	13559850	12712277
CD1.5361PSB	1.5	1.1	3600	56	75	0,97	6,87	13,74	1,15	14,5	14312557	12712277
CD1.5181PSB			1800	56H	77	0,85	7,64	15,28	1,15	19,5	13947074	12712277
CD002361PSB	2	1.5	3600	56H	77	0,98	8,8	17,6	1,15	16	13568913	12712277
CD002181PSB			1800	56H	78,5	0,83	10,5	21	1,15	21	13559848	12712277
CD003361PSB	3	2,2	3600	56H	80	0,94	13	26	1,15	20,5	13568963	12712277

**MOTORES USO GENERAL  
MONOFÁSICOS W12**
**Características Eléctricas:**

- Aislamiento clase "F" (elevación de temperatura clase "B" - 80K)
- Temperatura ambiente 40°C a 1 000msnm
- Tensión:  
Monofásico (capacitor permanente): 110-120/220-240V
- Factor de servicio: 1.15

**Características Mecánicas :**

- Carcasa en inyección de aluminio
- Protección TEFC (Totalmente cerrado con ventilación exterior)
- Forma constructiva: B14T, B34, B5 y B35
- IP54
- Bridas, pies, cajas de conexión y tapas en polímero industrial de alta resistencia.



Referencia	Potencia		RPM	Carcasa	Eficiencia (%)	Factor de Potencia	Corriente Nominal (A)		Factor de Servicio	Masa Aprox. (Kg)	Código
	HP	kW					110V	220V			
PG.12361DSB	0,12	0,09	3600	63	45,7	0,99	0,44	0,87	1,15	6,7	Consultar
PG.12181DSB			1800	63	47,5	0,96	0,45	0,9	1,15	6,9	Consultar
PG.16361DSB	0,16	0,12	3600	63	52	0,98	0,54	1,07	1,15	7	Consultar
PG.16181DSB			1800	63	53,5	0,95	0,54	1,07	1,15	7,3	Consultar
PG.25361DSB	0,25	0,18	3600	63	59	0,98	0,71	1,42	1,15	7,6	Consultar
PG.25181DSB			1800	63	57	0,95	0,76	1,51	1,15	7,9	Consultar
PG.33361DSB	0,33	0,25	3600	63	63,5	0,98	0,92	1,83	1,15	8	Consultar
PG.33181DSB			1800	71	61	0,96	0,97	1,94	1,15	8,7	Consultar
PG.50361DSB	0,5	0,37	3600	71	66,5	0,98	1,29	2,58	1,15	8,8	Consultar
PG.50181DSB			1800	71	70,5	0,96	1,24	2,48	1,15	9,5	Consultar

**Motores con y sin ventilación**

Los motores W12 poseen como característica estándar el sistema de refrigeración con ventilador externo (TEFC), donde la tapa deflectora garantiza el aumento de la eficiencia de ventilación, manteniendo el motor refrigerado con menor esfuerzo.

Como opcional, cuando son instalados en flujo de aire adecuado a su operación, los motores W12 pueden operar sin ventilador EAO).

**Carcasa en aluminio**

Además de proporcionar reducción de masa, garantiza, la disipación térmica y la rigidez mecánica para las aplicaciones.

**Versatilidad**

Los motores W12 poseen sistema de enganche rápido snap fit para fijación de la tapa de la caja de conexión, tapa deflectora y patas. Para los motores de las carcasas W63 y W71, las patas pueden ser montadas en las posiciones de 90°, 180° y 270° a partir de la caja de conexión, permitiendo la variación de la forma constructiva y diversas combinaciones para la más completa adecuación a las aplicaciones.

**Intercambiabilidad**

Bridas y patas intercambiables con las carcasas IEC56, 63 y 71.

### MOTORES MONOFÁSICOS IEC CARCASA EN HIERRO IEC - TEFC (IP55) - CERRADO

#### Características Eléctricas:

- Aislamiento clase "F" (elevación de temperatura clase "B" - 80K)
- Temperatura ambiente 40°C a 1000 msnm
- Régimen continuo: S1
- Impregnación: Por inmersión
- Factor de servicio 1 , 15
- Categoría N

#### Características Mecánicas :

- Rotor en jaula de ardilla (aluminio inyectado)
- Protección: TEFC - IP55 (totalmente cerrado con ventilación externa)
- Forma constructiva: B3L (D)
- Rodamientos de bolas
- Material del eje: Acero AISI 1045
- Rosca: RWG en la entrada de cables
- Color: RAL 5009 (azul)



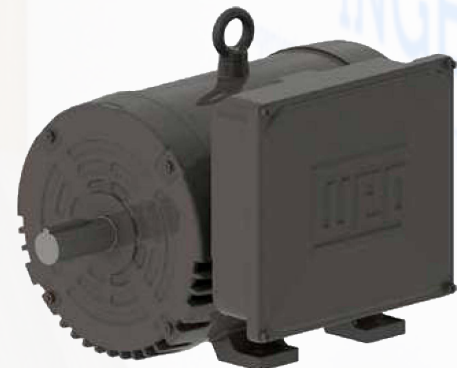
### MOTORES MONOFÁSICOS CARCASA EN HIERRO IEC - ODP (IP22) - SEMIABIERTO

#### Características Eléctricas:

- Aislamiento clase "F" (elevación de temperatura clase "B" - 80K)
- Temperatura ambiente 40°C a 1000 msnm
- Régimen continuo: S1
- Bornera de conexión: seis (6) terminales
- Impregnación: Por inmersión
- Categoría N
- Factor de servicios 1 .25

#### Características Mecánicas :

- Rotor en jaula de ardilla (aluminio inyectado) Protección: ODP - IP22 (abierto a prueba de goteo) Forma constructiva: B3L(D)
- Rodamientos de bolas
- Material del eje: Acero AISI 1045
- Rosca: RWG en la entrada de cables
- Color: Munsell N 6,5 (gris claro)



**MOTORES MONOFÁSICOS  
CARCASA EN HIERRO  
IEC - TEFC (IP55) - CERRADO**

Referencia	Potencia		RPM	Carcasa	Eficiencia (%)	Factor de Potencia	Corriente Nominal (A)		Factor de Servicio	Masa Aprox. (Kg)	Código
	HP	kW					220V	110V			
PG.75361DSB	0,75	0,55	3600	71	72,5	0,98	3,52	1,76	1,15	9	Consultar
PG001181CSB	1	0,75	1800	90S	70,3	0,83	5,84	11,7	1,15	24	14210215
PG1.5361CSB	1.5	1.1	3600	90S	79,8	0,91	6,88	13,76	1,15	24	Consultar
PG1.5181CSB			1800	90L	74	0,91	7,43	14,9	1,15	30,2	14210210
PG002361CSB	2	1.5	3600	90L	77,7	0,9	9,75	19,5	1,15	25	12225970
PG002181CSB			1800	100L	77	0,93	9,52	19	1,15	37,8	15142326
PG003361CSB	3	2.2	3600	100L	81,8	0,98	12,5	25	1,15	38	15142325
PG003181CSB			1800	112M	77	0,82	15,8	31,6	1,15	47,8	13942415
PG004361CSD	4	3	3600	112M	82,1	0,95	17,5	**	1,15	46	15385626
PG004181CSD			1800	112M	77	0,97	18,1	**	1,15	51,3	13942817
PG005361CSD	5	3.7	3600	112M	83,4	0,97	20,8	**	1,15	48,4	14010874
PG005181CSD			1800	132S	80,5	0,93	22,5	**	1,15	61,3	14010875
PG007361CSD	7.5	5.5	3600	132S	82,4	0,96	31,6	**	1,15	67,6	14211076
PG007181CSD			1800	132M	83	0,94	32	**	1,15	80	13942930
PG010361CSD	10	7.5	3600	132M	84	0,92	44,2	**	1,15	74,3	14211222
PG010181CSD			1800	132M	83	0,94	43,2	**	1,15	86	14010876
PG012361CSD	12.5	9.2	3600	132M	88,3	0,97	48,8	**	1,15	79	11987289
PG012181CSD			1800	132M	84	0,93	53,5	**	1	92,9	14217622

\* Datos eléctricos y mecánicos sujetos a cambios

(\*\*) No Disponible en 110V

**MOTORES MONOFÁSICOS  
CARCASA EN HIERRO  
IEC - ODP (IP22) - SEMIABIERTO**

Referencia	Potencia		RPM	Carcasa	Eficiencia (%)	Factor de Potencia	Corriente Nominal (A)		Factor de Servicio	Masa Aprox. (Kg)	Código
	HP	kW					220V	110V			
PG003361GSB	3	2,2	3600	112S	81,5	0,79	16	32	1,25	37	14959300
PG003181GSB			1800	112M	75	0,75	17,8	35,6	1,25	48	11208211
PG005361GSA	5.0	3.7	3600	112M	81,5	0,92	22	**	1,25	47	11980445
PG005181GSA			1800	112M	82,5	0,91	22	**	1,25	52	11177088
PG007361GSA	7,5	5,5	3600	112M	85	0,93	31	**	1,25	52	11610982

\* Datos eléctricos y mecánicos sujetos a cambios

Para disponibilidad de referencias favor consultar con su asesor comercial